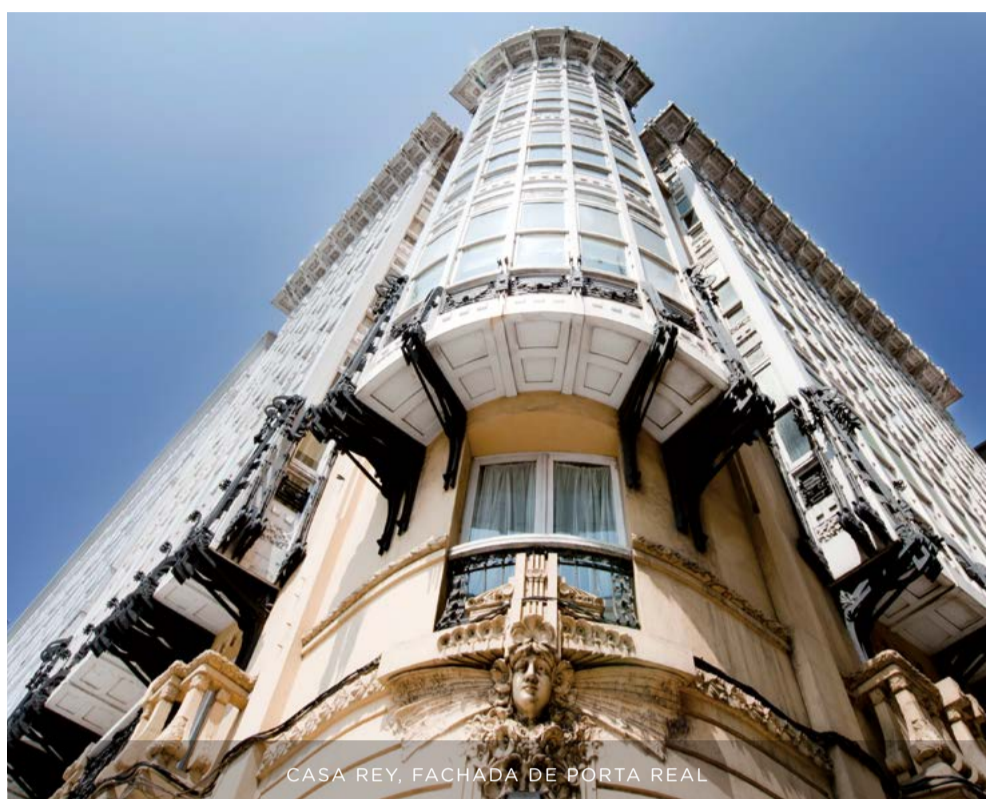




El Art Nouveau llega a la ciudad*



CASA REY, FACHADA DE PORTA REAL

Bienvenidos al **Ensanche y Pescadería**, una visita por la ciudad de principios del siglo XX. Calles en las que conviven lujosas fachadas de dos estilos de la época, el sobrio estilo ecléctico y la modernidad heredada del **Art Nouveau** llegado de Europa. Descubre como, en muchas ocasiones, los arquitectos mezclaron ambos estilos en sus fachadas.

Pasear por las calles más comerciales de la ciudad, situadas entre las playas y el puerto, te hablarán de como es hoy el día a día en el centro de A Coruña y como eran aquellos tiempos del esplendor burgués.

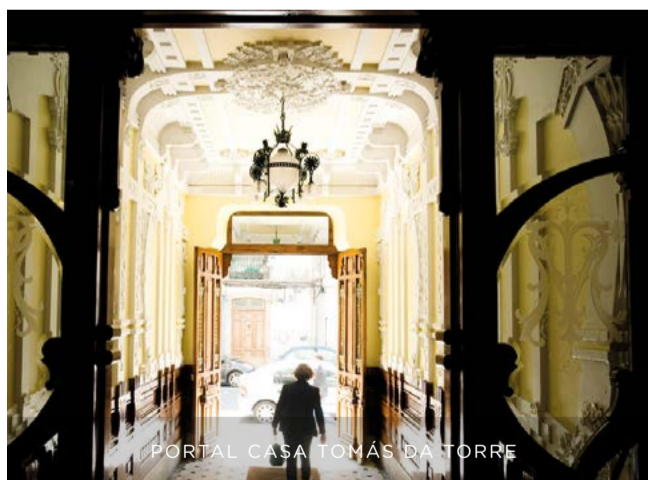
Os presentamos A Coruña de 1900 y de hoy.



DETALLE FACHADA DE PRAZA DE LUGO



EDIFICIO ARAMBILLET EN PRAZA DE LUGO (DERECHA)



PORTAL CASA TOMÁS DA TORRE



CASA CABANELA

*Año 1906

El mismo año que José María Rivera Corral funda en A Coruña su fábrica de cerveza, **La Estrella de Galicia**, Ricardo Boán y Callejas termina su edificio modernista de la popular calle Barrera. El primero había emigrado a Cuba y México; el arquitecto era natural de Cuba, esta coincidencia habla de la importancia de las américas y el mar en esta ciudad burguesa llena, en aquel entonces, de lujosas casas de baños.

El ensanche

En **1883** A Coruña emprende la ampliación de la ciudad con el ensanche en las actuales calles de la zona de praza de Lugo.

En este escenario, fuera de murallas, formado por el **Ensanche y Pescadería***, la nueva burguesía asociada a los negocios de ultramar, construye majestuosas viviendas que reflejan su poder económico. Marcaban, así, diferencias con la aristocracia coruñesa que habitaba los palacetes de la Ciudad Vieja. En un principio, sus viviendas son de un sobrio ecléctico, y no es hasta principios del siglo XX, cuando los arquitectos introducen las primeras pinceladas del nuevo y desenfadado estilo importado desde centroeuropa.

En A Coruña, el Modernismo transforma las tradicionales galerías, llenando las fachadas de color y alegría con elementos decorativos inspirados en la formas de la naturaleza y rostros femeninos. La instalación de la fundición Wonenburger en nuestra ciudad, enriqueció los balcones, portales y elementos decorativos con el hierro como elemento artístico, y de identidad, en el "Art Nouveau" coruñés.

**Pescadería es la zona comprendida entre la Ciudad Vieja, la ensenada del Orzán, el puerto y la actual calle Juana de Vega.*

...perfiles:

Ricardo Boán y Callejas, arquitecto de origen cubano, introductor del modernismo en A Coruña.

Julio Galán y González Carvajal, nacido en Avilés, estudió arquitectura en Madrid donde se graduó en 1900. Arquitecto provincial de A Coruña, está considerado uno de los introductores del Modernismo en Galicia.

Antonio López Hernández, en su etapa coruñesa realizó sus obras modernistas más importantes, inspirándose en creaciones de Julio Galán, entre otros.

Rafael González Villar, fue precursor del Colegio Oficial de Arquitectos de Galicia. Su primera gran obra será el Kiosco Alfonso (1912), evolucionando poco a poco a una arquitectura regionalista.

MÁS INFORMACIÓN EN:

www.turismocoruna.com

SÍGUENOS EN:



Turismo Coruña
Calle Sol, Edificio Sol, s/n
15003 A Coruña
T +34 981 184 344
infoturismo@coruna.es



CORUÑA
PROXIMA



a Coruña Modernista



CASA REY/1911
Julio Galán y González Carvajal
Praza María Pita, 11
Las influencias Art Nouveau llegadas de Europa transforman la típica galería coruñesa, enriquecida con herrajes y caras femeninas. En el portal destacan los pasamanos de fundición Wonenburger.



REAL 22/1908
Julio Galán y González Carvajal y Antonio de Mesa
Rúa Real, 22
Un gran arco corona la galería central franqueada, en sus laterales con decoración vegetal en cemento e hierro. Fundición Wonenburger.



CASA PALACIO MARQUÉS DE SAN MARTÍN/1912
Juan de Ciórraga y Fernández de la Bastida
Rúa do Parrote, 14
Edificio adosado al Pazo del s. XIX con grandes galerías de diseños curvados en la carpintería. Aleros sobre ménsulas y barandillas "Nouveau".



CAFÉ MODERNO/1908
Julio Galán y González Carvajal y Antonio de Mesa
Rúa Real, 86
Edificio transformado que conserva el arco modernista de fachada, con adornos florales y rostros femeninos.



CASA CABANELA/1911
Julio Galán y González Carvajal
Praza San Andrés, 1
En esta obra, Julio Galán, evoluciona del modernismo francés al austríaco, reconocido por sus círculos, bandas verticales y motivos vegetales enmarcados.



SAN ANDRÉS 68/1914
Ricardo Boán y Callejas
Rúa San Andrés, 68
El balcón ornamentado, en fábrica de cemento e incrustaciones de forja, y la coronación de la galería definen la obra de Boán.



BARREIRA 23/1906
Ricardo Boán y Callejas
Rúa Barreira, 23
Uno de los primeros edificios modernistas de la ciudad con un gran arco de ladrillo y elementos decorativos en su galería. Se aprecian elementos eclécticos en su fachada.



SAN ANDRÉS 71/1912
Antonio López Hernández
Rúa San Andrés, 71
Reinterpretación de la típica galería coruñesa con vidrios verticales, sobre un balcón con vegetación modernista.



CASA LOS ELEFANTES/1909
Julio Galán y González Carvajal
Rúa Orzán, 8
Es uno de los primeros edificios de estilo modernista puro en A Coruña. Galerías que rompen con la tradición, descansan sobre elefantes con diadema que, para los hindús, representan prosperidad.



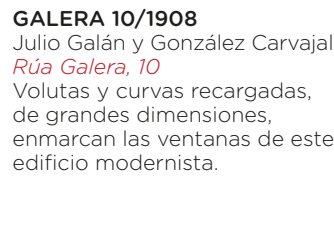
SAN ANDRÉS 100/1912
Ricardo Boán y Callejas
Rúa San Andrés, 100
Decoración mural barroca de inspiración francesa, galería central, y miradores de hormigón con barandillas de hierro.



SAN ANDRÉS 7/1908
Julio Galán y González Carvajal
Rúa San Andrés, 7
En la fachada destacan los balcones modernistas y los motivos florales de la fachada.



LA LLAVE/1911
Antonio López Hernández
Rúa San Andrés, 118
Original galería y balcones que descansan sobre la espectacular estructura metálica de la planta baja.



GALERA 10/1908
Julio Galán y González Carvajal
Rúa Galera, 10
Volutas y curvas recargadas, de grandes dimensiones, enmarcan las ventanas de este edificio modernista.



KIOSCO ALFONSO/1912
Rafael González Villar
Xardíns de Méndez Núñez
Antiguo café, sala de fiestas y cine. La pantalla de cine partía la sala en dos, los espectadores que veían la película al revés pagaban menos. Convertido en 1982 en palacio de exposiciones, conserva la decoración original y fantástica de la fachada, con dragones de hierro creados en la fundición Wonenburger.



PRAZA DE LUGO 22/1911
Julio Galán y González Carvajal
Praza de Lugo, 22
Fachada con galería tradicional transformada en modernista, balcones en forja, ornamentos de flora autóctona y ático con esferas cerámicas.



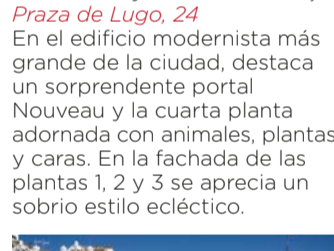
MONUMENTO A CONCEPCIÓN ARENAL/1914
Rafael González Villar
Xardíns de Méndez Núñez
Al estilo de los monumentos expresionistas europeos. Se aprecia la estética modernista en los ornamentos y en la simbólica figura del águila encadenado.



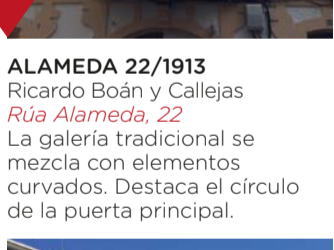
CASA TOMÁS DA TORRE/1910
Julio Galán y González Carvajal
Praza de Lugo, 24
En el edificio modernista más grande de la ciudad, destaca un sorprendente portal Nouveau y la cuarta planta adornada con animales, plantas y caras. En la fachada de las plantas 1, 2 y 3 se aprecia un sobrio estilo ecléctico.



FERROL 8/1905
Julio Galán y González Carvajal
Rúa Ferrol, 8
En la manzana ecléctica de la calle Ferrol destacan los herrajes y el portal modernista de la casa número ocho.



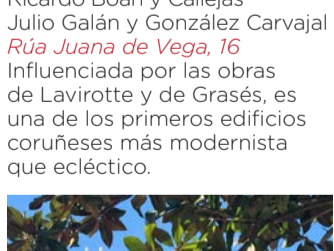
PADRE FEIJOO 7/1909
Ricardo Boán y Callejas
Rúa Padre Feijoo, 7
En las dos primeras plantas se adivina la influencia del modernismo francés. La tercera planta tiene elementos de la Secesión vienesa.



ALAMEDA 22/1913
Ricardo Boán y Callejas
Rúa Alameda, 22
La galería tradicional se mezcla con elementos curvados. Destaca el círculo de la puerta principal.



FERNÁN GONZÁLEZ 5/1908
Julio Galán y González Carvajal
Rúa Fernán González, 5
Fachada con molduras que recuerdan a los estilos modernistas francés y catalán con ausencia de la típica galería coruñesa.



CASA SALORIO/1912
Antonio López Hernández
Avenida de Rubine, 2
Edificio ecléctico con portal y escaleras de estilo modernista.



ESCUELA LABACA/1912
Leoncio Bescansa Casares
Rúa Juan Florez, 116
En esta obra se aprecia la influencia de Gaudí, mezclando los estilos modernista y neogótico. La cúpula gótica está adornada con pináculos, motivos geométricos y vegetales. Balcones de celosía de cemento y cierre exterior con verja modernista.



EDIFICIO ARAMBILLÉT/1912
Antonio López Hernández
Julio Galán y González Carvajal
Praza de Lugo, 13
El edificio más centroeuropeo del modernismo en nuestra ciudad. La diosa Flora preside una fachada con grandes arcos con guirnaldas, flores, pájaros y rostros femeninos.



PRAZA DE MARÍA PITA
Julio Galán y González Carvajal
Praza de María Pita
Fachada con galería tradicional transformada en modernista, balcones en forja, ornamentos de flora autóctona y ático con esferas cerámicas.

¿te gusta el modernismo coruñés?