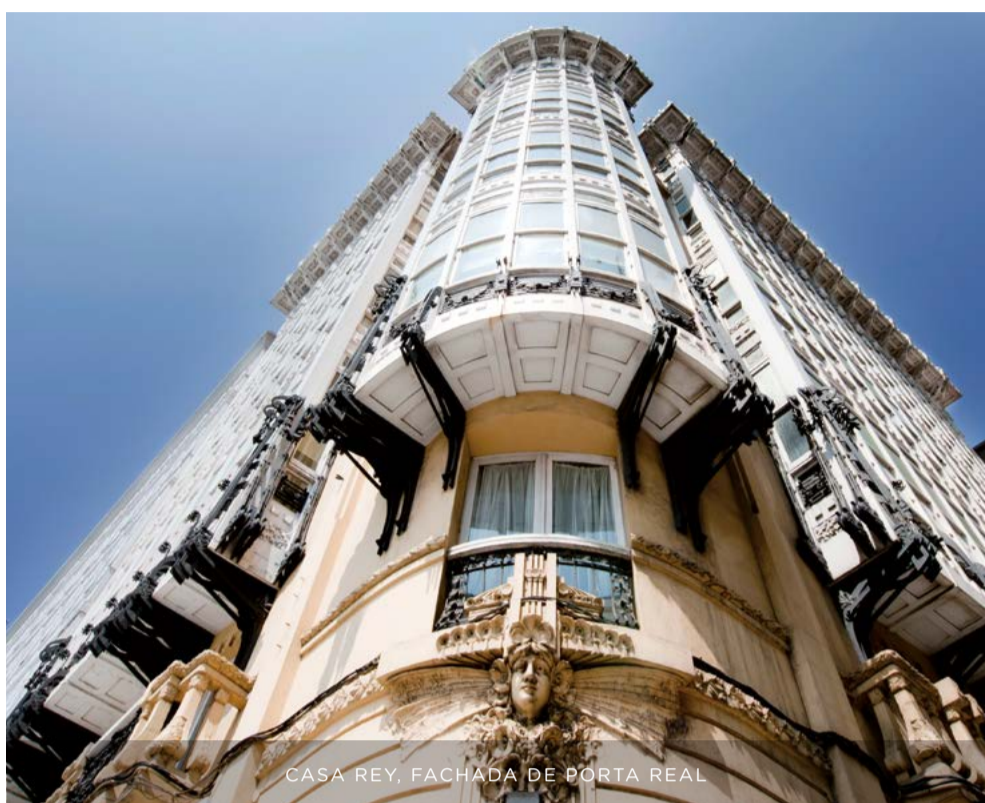




O Art Nouveau chega á cidade*



CASA REY, FACHADA DE PORTA REAL

Benvidos ao **Ensanche** e **A Pescaría**, unha visita pola cidade de principios do século XX. Rúas nas que conviven luxosas fachadas de dous estilos da época, o sobrio estilo ecléctico e a modernidade herdada do **Art Nouveau** chegado de Europa. Descubre como, en moitas ocasións, os arquitectos mesturaron ambos os estilos nas súas fachadas.

Paseares polas rúas máis comerciais da cidade, situadas entre as praias e o porto, falarache de como é hoxe o día a día no centro da Coruña e como eran aqueles tempos do esplendor burgués.

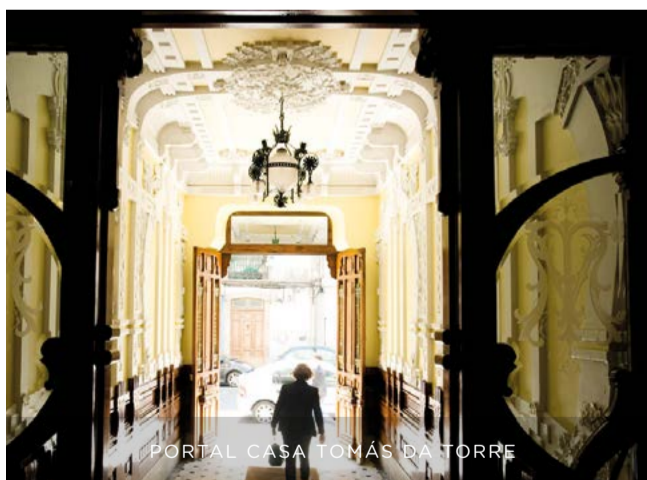
Presentámosvos A Coruña de 1900 e de hoxe.



DETALLE FACHADA DA PRAZA DE LUGO



EDIFICIO ARAMBILLET NA PRAZA DE LUGO (DEREITA)



PORTAL CASA TOMÁS DA TORRE



CASA CABANELA

*Ano 1906

O mesmo ano que José María Rivera Corral funda na Coruña a súa fábrica de cervexa, **La Estrella de Galicia**, Ricardo Boán y Callejas termina o seu edificio modernista da popular rúa Barreira. O primeiro emigrara a Cuba e México; o arquitecto era natural de Cuba, esta coincidencia fala da importancia das américas e o mar nesta cidade burguesa chea, naquel entón, de luxosas casas de baños.

O ensanche

En **1883**, A Coruña emprende a ampliación da cidade co ensanche nas actuais rúas da zona de praza de Lugo.

Neste escenario, fóra de murallas, formado polo **Ensanche** e **A Pescaría***, a nova burguesía asociada aos negocios de ultramar, constrúe maxestuosas vivendas que reflicten a seu poder económico. Marcaban, así, diferenzas coa aristocracia coruñesa que habitaba os palacetes da Cidade Vella. Nun principio, as súas vivendas son dun sobrio eclécticismo, e non é até principios do século XX, cando os arquitectos introducen as primeiras pincladas do novo e desenfadado estilo importado desde centroeuropa.

Na Coruña, o Modernismo transforma as tradicionais galerías, enchendo as fachadas de cor e alegría con elementos decorativos inspirados na formas da natureza e rostros femininos. A instalación da fundición Wonenburger na nosa cidade, enriqueceu os balcóns, portais e elementos decorativos co ferro como elemento artístico, e de identidade, no "Art Nouveau" coruñés.

**A Pescaría é a zona comprendida entre a Cidade Vella, a enseada de Orzán, o porto e a actual rúa Juana de Vega.*

...perfís:

Ricardo Boán y Callejas, arquitecto de orixe cubana, introdutor do modernismo na Coruña.

Julio Galán y González Carvajal, nacido en A Vilés, estudou arquitectura en Madrid, onde se graduó en 1900. Arquitecto provincial da Coruña, está considerado un dos introdutores do Modernismo en Galicia.

Antonio López Hernández, na súa etapa coruñesa realizou as súas obras modernistas máis importantes, inspirándose en creacións de Julio Galán, entre outros.

Rafael González Villar foi precursor do Colexio Oficial de Arquitectos de Galicia. A súa primeira grande obra será o Kiosco Alfonso (1912), evolucionando aos poucos a unha arquitectura rexionalista.

MÁIS INFORMACIÓN EN:

www.turismocoruna.com

SÍGUENOS EN:



Turismo Coruña
Rúa Sol, Edificio Sol, s/n
15003 A Coruña
T +34 981 184 344
infoturismo@coruna.es



CORUÑA
PROXIMA



a Coruña Modernista



CASA REY/1911
Julio Galán y González Carvajal
Praza María Pita, 11
As influencias Art Nouveau chegadas de Europa transforman a típica galería coruñesa, enriquecida con ferraxes e caras femininas. No portal destacan os pasamáns de fundición Wonenburger.



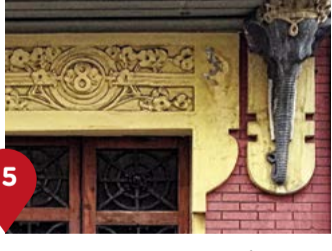
CASA PALACIO MARQUÉS DE SAN MARTÍN/1912
Juan de Ciórrega y Fernández de la Bastida
Rúa do Parrote, 14
Edificio acaroado ao Pazo do s. XIX con grandes galerías de deseños curvados na carpintería. Beirados sobre ménsulas e varandas "Nouveau".



SAN NICOLÁS 11/1912
Ricardo Boán y Callejas
Praza San Nicolás, 11
Fachada principal asimétrica, rica en elementos decorativos, con influencias neomodéxares con fábrica de ladrillo e rechamante forxa. É a obra máis fantástica de Boán.



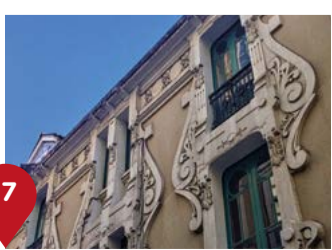
BARREIRA 23/1906
Ricardo Boán y Callejas
Rúa Barreira, 23
Un dos primeiros edificios modernistas da cidade cun grande arco de ladrillo e elementos decorativos na súa galería. Apréciáanse elementos eclécticos na súa fachada.



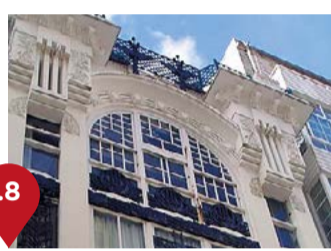
CASA OS ELEFANTES/1909
Julio Galán y González Carvajal
Rúa Orzán, 8
É un dos primeiros edificios de estilo modernista puro na Coruña. Galerías que rompen coa tradición, descansan sobre elefantes con diadema que, para os hindús, representan prosperidade.



SAN ANDRÉS 7/1908
Julio Galán y González Carvajal
Rúa San Andrés, 7
Na fachada destacan os balcóns modernistas e os motivos florais.



GALERÍA 10/1908
Julio Galán y González Carvajal
Rúa Galera, 10
Volutas e curvas recargadas, de grandes dimensións, enmarcan as xanelas deste edificio modernista.



REAL 22/1908
Julio Galán y González Carvajal e Antonio de Mesa
Rúa Real, 22
Un grande arco coroa a galería central franqueada, nos seus laterais con decoración vexetal en cemento e ferro. Fundición Wonenburger.



CAFÉ MODERNO/1908
Julio Galán y González Carvajal e Antonio de Mesa
Rúa Real, 86
Edificio transformado que conserva o arco modernista da fachada, con adornos florais e rostros femininos.



CASA CABANELA/1911
Julio Galán y González Carvajal
Praza San Andrés, 1
Nesta obra, Julio Galán evoluciona do modernismo francés ao austríaco, recoñecido polos seus círculos, bandas verticais e motivos vexetais enmarcados.



SAN ANDRÉS 68/1914
Ricardo Boán y Callejas
Rúa San Andrés, 68
O balcón ornamentado, en fábrica de cemento e incrustacións de forxa, e a coracoión da galería definen a obra de Boán.



SAN ANDRÉS 71/1912
Antonio López Hernández
Rúa San Andrés, 71
Reinterpretación da típica galería coruñesa con vidros verticais, sobre un balcón con vexetación modernista.



SAN ANDRÉS 100/1912
Ricardo Boán y Callejas
Rúa San Andrés, 100
Decoración mural barroca de inspiración francesa, galería central e miradoiros de formigón con varandas de ferro.



A CHAVE/1911
Antonio López Hernández
Rúa San Andrés, 118
Orixinal galería e balcóns que descansan sobre a espectacular estrutura metálica da planta baixa.



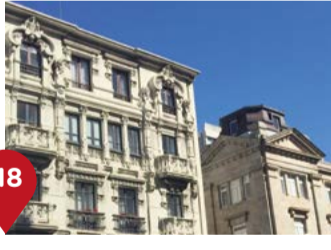
KIOSCO ALFONSO/1912
Rafael González Villar
Xardíns de Méndez Núñez
Antigo café, sala de festas e cinema. A pantalla de cinema partía a sala en dúas, os espectadores que vían a película ao revés pagaban menos. Convertido en 1982 en palacio de exposicións, conserva a decoración orixinal e fantástica da fachada, con dragóns de ferro creados na fundición Wonenburger.



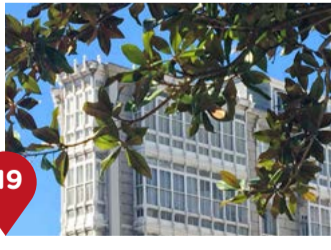
MONUMENTO A CONCEPCIÓN ARENAL/1914
Rafael González Villar
Xardíns de Méndez Núñez
Ao estilo dos monumentos expresionistas europeos. Apréciase a estética modernista nos ornamentos e na simbólica figura da aguiña encadeada.



ALAMEDA 22/1913
Ricardo Boán y Callejas
Rúa Alameda, 22
A galería tradicional mestúrase con elementos curvados. Destaca o círculo da porta principal.



JUANA DE VEGA 16/1907
Ricardo Boán y Callejas
Julio Galán y González Carvajal
Rúa Juana de Vega, 16
Influenciada polas obras de Lavirotte e de Grasés, é unha dos primeiros edificios coruñeses máis modernista que ecléctico.



CASA SALORIO/1912
Antonio López Hernández
Avenida de Rubine, 2
Edificio ecléctico con portal e escaleiras de estilo modernista.



EDIFICIO ARAMBILLET/1912
Antonio López Hernández
Julio Galán y González Carvajal
Praza de Lugo, 13
O edificio máis centroeuropeo do modernismo na nosa cidade. A deusa Flora preside unha fachada con grandes arcos con grilandas, flores, paxaros e rostros femininos.



PRAZA DE LUGO 22/1911
Julio Galán y González Carvajal
Praza de Lugo, 22
Fachada con galería tradicional transformada en modernista, balcóns en forxa, ornamentos de flora autóctona e ático con esferas cerámicas.



CASA TOMÁS DA TORRE/1910
Julio Galán y González Carvajal
Praza de Lugo, 24
No edificio modernista máis grande da cidade, destaca un sorprendente portal Nouveau e a cuarta planta adornada con animais, plantas e caras. Na fachada das plantas 1, 2 e 3 apréciase un sobrio estilo ecléctico.



FERROL 8/1905
Julio Galán y González Carvajal
Rúa Ferrol, 8
No bloque ecléctico da rúa Ferrol destacan as ferraxe e o portal modernista da casa número oito.



PADRE FEIJOO 7/1909
Ricardo Boán y Callejas
Rúa Padre Feijoo, 7
Nas dúas primeiras plantas advínase a influencia do modernismo francés. A terceira planta ten elementos da Secesión vienesa.



FERNÁN GONZÁLEZ 5/1908
Julio Galán y González Carvajal
Rúa Fernán González, 5
Fachada con molduras que lembran aos estilos modernistas francés e catalán con ausencia da típica galería coruñesa.



ESCUOLA LABACA/1912
Leoncio Bescares Casares
Rúa Juan Florez, 116
Nesta obra apréciase a influencia de Gaudí, mesturando os estilos modernista e neogótico. A cúpula gótica está adornada con pináculos, motivos xeométricos e vexetais. Balcóns de celosía de cemento e peche exterior enreixado modernista.

gústache o modernismo coruñés?