



WIEŻA HERKULESA
ŚWIATOWE DZIEDZICTWO
i jej legendy



*Karmelkowa wieża**



WIEŻA HERKULESA

To nasza wieża, nasz symbol. Jej sylwetka na tle oceanu odzwierciedla atlantycki charakter mieszkańców A Coruñi. Wieża Herkulesa jest częścią naszego dziedzictwa, a od 2009 r. również częścią Światowego Dziedzictwa.

Jest najstarszą czynną latarnią na świecie i jedyną w swoim rodzaju. Pierwotna konstrukcja wybudowana przez Rzymian w I wieku był niższa, szersza i zaopatrzona w rampę do dostarczania paliwa do lampy.

W 1788 r. Eustaquio Giannini rozpoczął przebudowę wieży z pomocą edyla miasta, José Cornidego. Nowy projekt zachował i uwydatnił rzymskie pozostałości wieży. Latarnia zyskała neoklasyczną elewację ze skośnie wschodzącym pasem na kształt oryginalnej rampy. Później dodano laternę, w której mieści się lampa, edykt zawierający łacińską inskrypcję oraz cokół wokół podstawy.

To właśnie wieżę Gianniniego możesz podziwiać dzisiaj na tle zachodów słońca w A Coruñi. Nigdy jej nie zapomnisz. W swoich podróżach po świecie nie ujrzysz wielu innych latarni na kwadratowym planie i z rzymską duszą.

**Picassa*

Pablo Picasso spędził część dzieciństwa w A Coruñi i uwiecznił wieżę na wielu rysunkach i obrazkach. Mały artysta ochrzcił ją mianem „Karmelkowej wieży”.

...Ważne postacie:

Gaio Sevio Lupo. Wieża Herkulesa jest jedyną latarnią rzymską, której architekt jest znany. Sam zadbał o uwiecznienie swojego nazwiska poprzez wyrycie w kamieniu inskrypcji wotywniej ku czci boga Marsa Augusta, którą można zobaczyć u stóp budowli.

Eustaquio Giannini. Wojskowy inżynier, któremu pod koniec XVIII wieku powierzono najważniejszą modyfikację budowlaną w historii wieży. Giannini również pozostawił po sobie inskrypcję w kamieniu na zakończenie prac restauracyjnych, które przekształciły wieżę w nowoczesną latarnię idącą z duchem czasu.

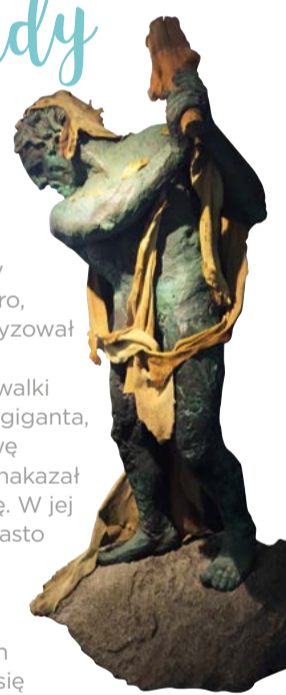
Królowa Izabela II. W 1858 r. z okazji wizyty królowej w mieście postanowiono „upiększyć” wnętrze Wieży Herkulesa. Wewnętrzne mury zostały schowane za fałszywą ścianą szkieletową, którą pokryto wzorzystą tapetą i tkaninami. Wybudowano też fałszywe sufity, aby zasłonić sklepienie.

José Cornide. Ten erudyta z A Coruñi w 1792 r. opublikował „Investigaciones sobre la fundación y fábrica de la Torre llamada de Hércules” (Badania nad powstaniem i konstrukcją wieży zwanej Wieżą Herkulesa), które do dzisiaj są obowiązkową lekturą dla badaczy.

Legendy

Legenda o Herkulesie

Według legendy gigant o imieniu Gerion, panujący nad krainą między rzekami Tag i Duero, nieustannie terroryzował jej mieszkańców. Po trzech dniach walki Herkules pokonał giganta, zakopał jego głowę w ziemi, a na niej nakazał wybudować wieżę. W jej pobliżu założył miasto zwane Crunia ku pamięci pierwszej kobiety, która zamieszkała w tym miejscu i w której się zakochał. Po odejściu Herkulesa Hispan wstawił do wieży lampę z ogniem, który nigdy nie gasi, oraz duże lustro, które ostrzegało o przybyciu wrogich statków.



Pomnik Herkulesa w CIAV Francisco Leiro, 1992 r.

Breogan i Ith

Wedle podań po zdobyciu całego regionu Breogan założył miasto o nazwie Brigantium (A Coruña) i wybudował wieżę. Po śmierci Breogana jego następcą i syn Ith dojrzał z wieży ziemie Irlandii i wyruszył na ich podbój. Został zabity, a jego ciało przywieziono do Brigantium, gdzie został pochowany. Mil, syn Itha, podjął się kolejnej próby podboju Irlandii. Udało mu się pokonać plemię Tuatha Dé Dannan i objąć panowanie nad krajem.

Podanie o Trezenzonio

Według przekazów mnich Trezenzonio ruszył w podróż do niezasiedlonej Galicji. Na jej wybrzeżu odkrył wysoką budowlę, Farum Brecantium. Postanowił wejść na jej szczyt, skąd dojrzał wyspę, na którą następnie popłynął. Na miejscu doznał stanu błogostawienia trwającego siedem lat. Po upływie tego czasu anioł nakazał mu powrócić, ale mnich odmówił. Za karę oślepnął, a jego ciało pokryły płomienie. Mnich błagał o boskie przebaczenie i powrócił łodzią do Galicji, gdzie znalazł podupadłe Farum Brecantium i na nowo zasiedlone miasto.

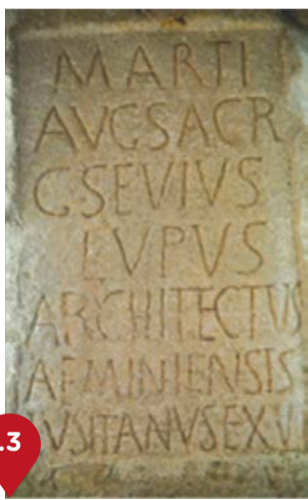
Wizyta w wieży

.1

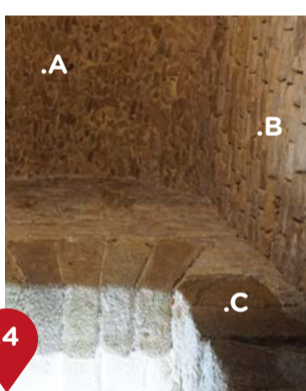
CIAV
Nieopodal Wieży Herkulesa znajduje się Centrum Interpretacji Zabytku i Obsługi Odwiedzających (hiszp. CIAV). Oprócz punktu obsługi odwiedzających centrum zawiera wystawę, która opisuje historię i ewolucję wieży, jej funkcjonowanie jako latarni oraz znaczenie strategiczne w Cesarstwie Rzymskim.



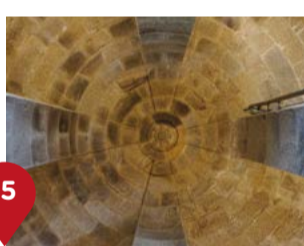
STANOWISKO ARCHEOLOGICZNE
Na wejściu do wieży znajdują się pozostałości oryginalnych fundamentów oraz konstrukcji przybudowanych do latarni.



ŁACIŃSKA INSKRYPCJA
U stóp wieży zachowała się rzymska inskrypcja z nazwiskiem architekta, którą ostaniam edyktu z XIX wieku.



KOMNATY
Wewnętrzny, rzymski trzon wieży jest podzielony na trzy piętra, a na każdym z nich są cztery komnaty ze sklepieniem kolebkowym, w których zachowały się typowe elementy rzymskiej architektury.



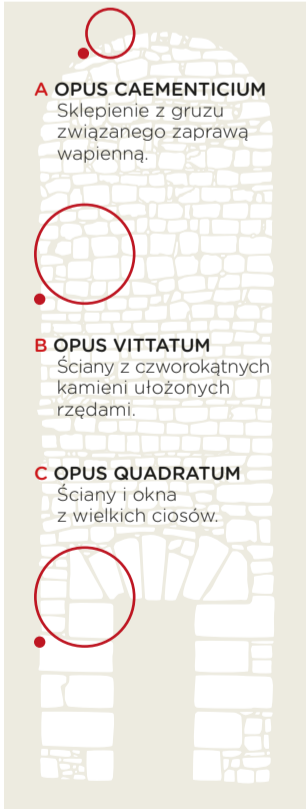
ROTUNDA
Zaprojektowana przez Gianniniego rotunda zastąpiła starożytną rzymską rotundę i jest zwieńczona kopułą. Zachowuje dużą część rzymskiej posadzki.



LAMPNA LATARNI
Laterna została wybudowana w 1804 r. Lampa emituje serię 4 błysków co 20 sekund.



STAROŻYTNA LAMPNA
Górna rotunda Wieży Herkulesa, zastąpiona w XVIII wieku przez Salę Gianniniego, prawdopodobnie zawierała rzymski system sygnalizacji świetlnej. Wedle najnowszych badań Wieżę Herkulesa oświetlała lampa oliwna podobna do lamp domowych, ale o wiele większych wymiarach. Aktualnie lampa znajduje się w podziemiach wieży.



WIĘCEJ INFORMACJI:

www.torredeherculesacoruna.com

www.turismocoruna.com

OBSERWUJ NAS W SIECI:



Wieża Herkulesa
Doctor Vázquez Iglesias, s/n
15002 A Coruña
T 981 223 730
torredehercules@coruna.es

GODZINY OTWARCIA WIEŻY

ZIMA (PAŹDZIERNIK-MAJ)
OD PONIEDZIAŁKU DO NIEDZIELI 10:00 - 17:30
LATO (CZERWIEC-WRZESIEŃ)
OD PONIEDZIAŁKU DO NIEDZIELI 10:00 - 20:30

GODZINY OTWARCIA CIAV

ZIMA (PAŹDZIERNIK-MAJ)
OD PONIEDZIAŁKU DO NIEDZIELI 10:30 - 17:30
LATO (CZERWIEC-WRZESIEŃ)
OD PONIEDZIAŁKU DO PIĄTKU 09:00 - 20:30
SOBOTY, NIEDZIELE I ŚWIĘTA 10:00 - 20:30

SPRZEDAŻ BILETÓW W CIAV

ZIMA (PAŹDZIERNIK-MAJ)
OD PONIEDZIAŁKU DO NIEDZIELI 09:40 - 17:15
LATO (CZERWIEC-WRZESIEŃ)
OD PONIEDZIAŁKU DO NIEDZIELI 09:40 - 20:15



A CORUÑA

ZAWSZE OTWARTA



WIEŻA HERKULESA – ŚWIATOWE DZIEDZICTWO – A CORUÑA
Jedyna na świecie czynna latarnia rzymska

Wieża na przestrzeni wieków:



I WIEK
prawdopodobna
konstrukcja



1788
stan przed
przebudową



1788-1790
przebudowa
i stan aktualny

Od 2008 roku Wieża Herkulesa jest siostrzaną wieżą Statuy Wolności – te dwa wielkie symbole łączą nowy i stary kontynent przez Atlantyk – oraz latarni morskiej Castillo del Morro w Hawanie, najstarszej na amerykańskim kontynencie.

57 m

46 m*

25 m

WIEŻA HERKULESA
I wiek - 1788 r.
234 stopnie
43° 23' 09" N
8° 24' 23" W
FI(4) 20 s
zasięg 23 mile

STATUA WOLNOŚCI
1886 r.
156° stopni
40° 41' 21" N
74° 02' 40" W
*nie licząc piedestału

LATARNIA CASTILLO
DEL MORRO
1845 r.
170 stopni
23° 09' 01" N
82° 21' 24" W
FI(2) W 15 s
zasięg 18 mil