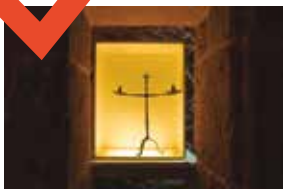




Escaleras de acceso a las plantas.



Candelabro de hierro forjado de 2 brazos en cruz griega.

(2)



Recreación del dormitorio.

(2)



Recreación de la cocina familiar.



Actividad escolar en la sala de exposiciones temporales.

## ¿QUÉ VAIS A VER?

La Casa de María Pita se concibe como un espacio museístico destinado al conocimiento de la vida de la heroína coruñesa y de la realidad histórica en la que se enmarca. Consta de planta baja y 3 niveles.

### Sala “En un tiempo y un lugar” (1)

Se encuentra en la planta baja y es el acceso al museo. Tiene carácter introductorio con información básica sobre la situación de la ciudad en los siglos XVI y XVII. En esta misma planta se encuentra la sala de exposiciones temporales.

### Sala de “La escenografía. La casa de María Pita” (2)

Recreación del dormitorio y cocina principal de la casa de sus padres.

### Sala “A Coruña, plaza fuerte del Imperio Español” (3)

Información básica sobre la complejidad de las relaciones internacionales de la época y el papel que desempeñó A Coruña en dicho escenario.

### Sala “El cerco de la ciudad y María Pita” (4)

Se divide en dos partes. La primera analiza las relaciones entre España e Inglaterra y los factores que acabaron desembocando en el ataque a la ciudad de A Coruña en 1589. La segunda parte describe la trayectoria vital de María Pita.

### Sala de reuniones y aseo (5)



La Casa de María Pita es un museo que tiene como principales objetivos dar a conocer la figura de la heroína coruñesa y facilitar el acercamiento histórico en que se enmarca su vida, entre los siglos XVI y XVII. Dicha etapa se configura como un período de gran trascendencia en la historia de la ciudad, ya que fue entonces cuando adquirió las funciones administrativas y militares que iban a condicionar su evolución posterior.

El terreno sobre el que se construyó el museo estaba ocupado en el siglo XVI por una vivienda propiedad de la familia de María Pita. En su origen, la casa perteneció al primer marido de la heroína, Juan Alonso de Rois, que la había heredado de su abuela. Al morir su marido, la casa pasó en herencia a la hija del matrimonio, María Alonso de Rois, ejerciendo como usufructuaria de ella su madre y tutora, María Pita.

María Pita fue una mujer de extracción popular que se casó cuatro veces y tuvo cuatro hijos. Sus dos primeros maridos fueron carniceros. El último de los cuales, Gregorio de Rocamonde, falleció durante el cerco inglés. Con el tercer matrimonio, y sobre todo, con el último con Gil Bermúdez de Figueroa, escudero de la Real Audiencia, ascendió notablemente en el estatus social.

Los considerables datos que tenemos sobre su vida los debemos en parte a su carácter litigante y también a su empeño en reclamar las recompensas otorgadas por el rey en reconocimiento de su papel durante el asedio inglés. Murió en Sigrás, parroquia de Cambre, en 1643, con más de 80 años.

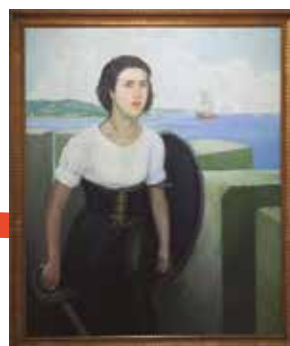


Detalle de la sala doble  
"El cerco sobre la ciudad  
y M<sup>te</sup> Pita".

Visita teatralizada.



María Pita  
Isaac Díaz Pardo, 1946.



María Pita  
Francisco Lloréns, 1944.

## HORARIO

**Martes a sábado**

**10 a 13 horas - 17 a 20 horas**

**Domingo, lunes y festivos cerrado**

**Entrada gratuita**

**Calle Herrerías, 28  
15001 A Coruña  
Tel. 981 18 98 53**

casasmuseo@coruna.gal

visita virtual: [www.coruna.gal/cultura/gl/espazos](http://www.coruna.gal/cultura/gl/espazos)

Facebook: @museoshistoricoscoruna

Instagram: museoshistoricoscoruna

Twitter: @museos\_H\_coruna