

# XXXIV MOSTRA DE TEATRO ESCOLAR 2024/25

Servizo Municipal de Educación



Concello da Coruña





# DESCRIPCIÓN

A Concellería de Educación, dentro do Plan A Coruña Educa 2024-2025, convoca a “XXXIV Mostra de Teatro Escolar”, concibido como un intercambio de representacións entre os grupos de teatro escolares do Concello da Coruña.

Cada grupo crea ou selecciona e ensaia unha obra de teatro para representala en outro centro educativo do Concello e recibe ao seu grupo de teatro, en horario escolar ou extraescolar.



# OBXECTIVOS

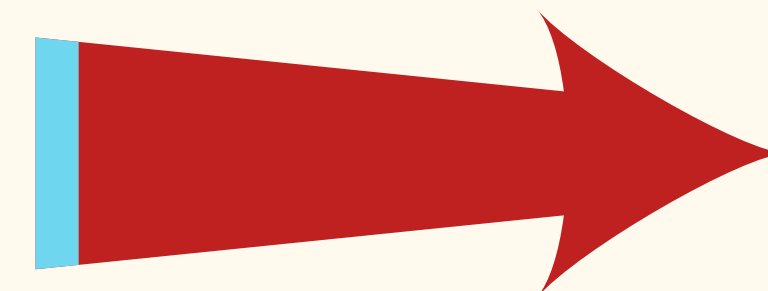


## OBXECTIVO XERAL

Promover, potenciar e difundir a actividade teatral feita por escolares entre o alumnado dos centros educativos do concello da Coruña, mediante representacións teatrais en diferentes escenarios, e fomentar a convivencia entre os grupos participantes.

## OBXECTIVOS ESPECÍFICOS

- Potenciar o desenvolvemento da imaxinación, a creatividade e a autoestima.
- Aprender a controlar o medo escénico.
- Mellorar as habilidades de comunicación e oratoria.
- Mellorar a expresión corporal.



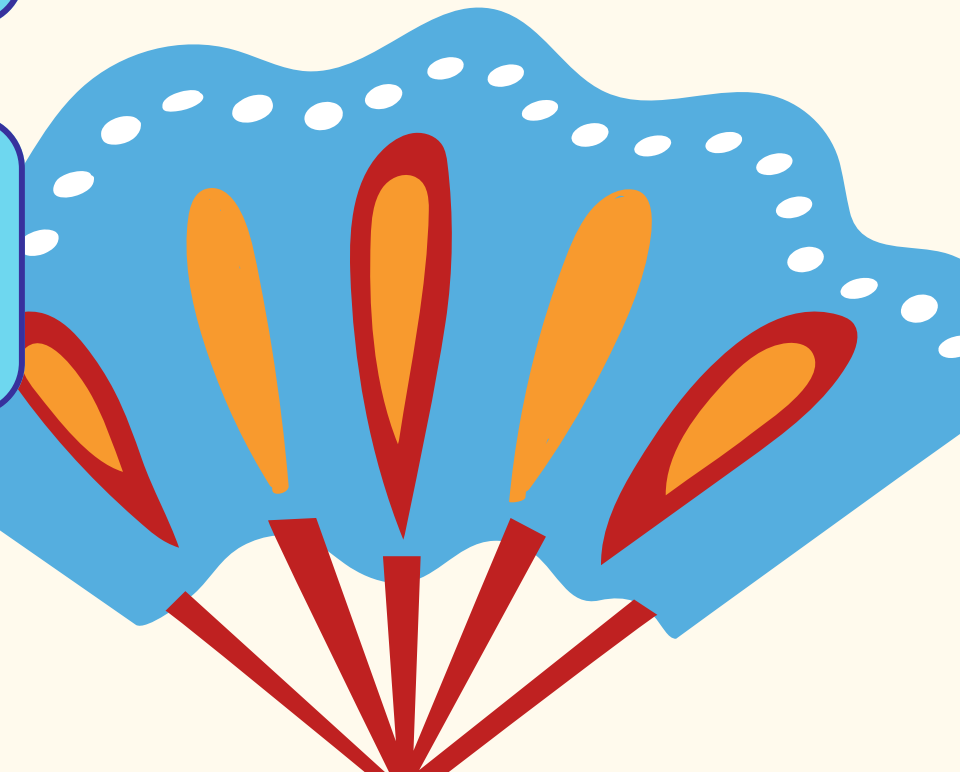
# A quen vai dirixido?

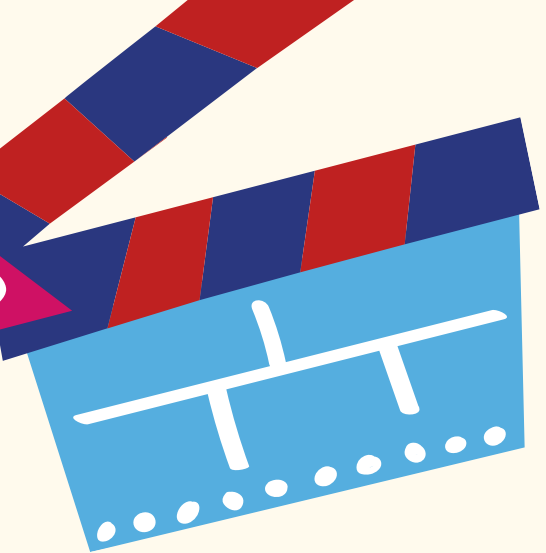
Poden participar os grupos de teatro escolar dos centros educativos do concello da Coruña nos niveis de infantil, primaria e secundaria.

Os centros poderán inscribir ao seguinte número de grupos distribuídos por etapas educativas:

**EDUCACIÓN INFANTIL E PRIMARIA: UN MÁXIMO DE TRES GRUPOS POR CENTRO**

**EDUCACIÓN SECUNDARIA: UN MÁXIMO DE DOUS GRUPOS POR CENTRO**

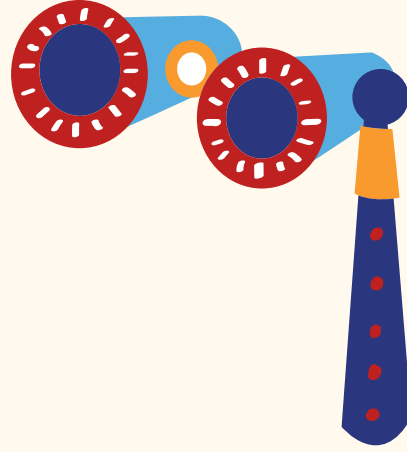




# ORGANIZACIÓN

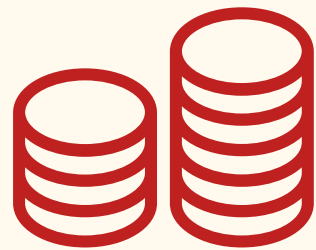
Inscripcións	Intercambios entre grupos	Gala final
<p>Os centros interesados deberán solicitarlo <b>ata o 29 de novembro de 2024</b>.</p> <p>Os centros interesados deben inscribirse na ficha de solicitude xeral e na ficha de solicitude específica publicadas na páxina web da concellería</p> <p><a href="https://www.coruna.gal/educacion/gl/programas-educativos/detalle-programa/xxxiv-mostra-de-teatro-escolar-2024-25/contenido/1453870292219">https://www.coruna.gal/educacion/gl/programas-educativos/detalle-programa/xxxiv-mostra-de-teatro-escolar-2024-25/contenido/1453870292219</a></p> <p>Do <b>8 de xaneiro ao 28 de febreiro de 2025</b> os centros e Anpas teñen que volver entrar na solicitude para confirmar a súa participación.</p>	<p>No formulario de inscrición deberán cubrir as datas e horario (escolar ou extraescolar) preferentes para recibir o grupo visitante e realizar a súa representación noutro centro educativo.</p>	<p>O programa finalizará con unha Gala o venres <b>6 de xuño de 2025</b> no Forum Metropolitano.</p> <p>Todas as representacións serán valoradas por un xurado que elixirá a mellor representación en cada unha das categorías -infantil, primaria e secundaria- e que participarán na Gala final. Ademais, establécese como premio un cheque por valor de 100€ para cada un dos 3 grupos gañadores.</p>

# CONDICIÓN DO PROGRAMA



1. Cada grupo representará a súa obra no seu centro e noutro centro da mesma etapa educativa e recibirá ao grupo de teatro dese centro, de xeito que será grupo anfitrión e grupo visitante.
2. As obras de teatro poderán ser representadas en horario escolar ou extraescolar.
3. As representacións teatrais da Mostra axustaranse, como mínimo e máximo, á seguinte duración:
  - Educación infantil: entre 10 e 20 minutos.
  - Educación primaria: entre 15 e 30 minutos.
  - Educación secundaria: entre 30 e 60 minutos.
4. Obrigas dos grupos participantes:
  - Garantir a presenza dunha persoa responsable durante a representación, que reciba e atenda ao grupo visitante.
  - Contar cun espazo axeitado e os recursos necesarios para a representación da obra.
  - O público asistente deberá estar formado por alumnado de idades similares e axeitadas á temática das obras
  - Facilitar a convivencia entre os membros dos grupos visitante e anfitrión.
  - Cumprir co calendario e horarios establecidos para as representacións, como grupo anfitrión e visitante.
  - Xustificar debidamente cas facturas correspondentes todos os gastos xerados pola realización da actividade e relacionados coa obra representada.





### **Axuda económica**

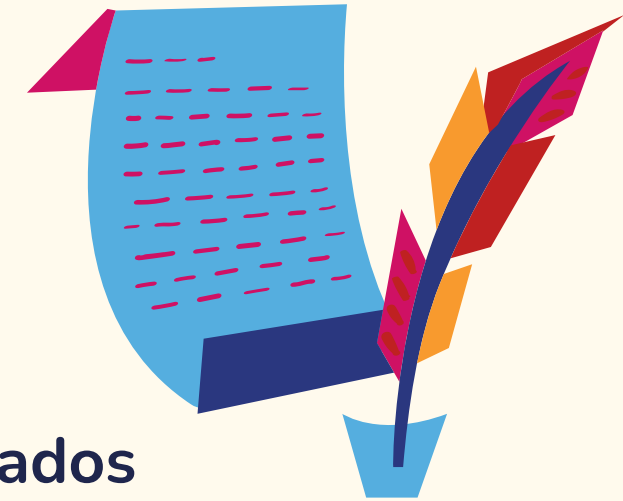
Cada grupo recibirá unha axuda económica para afrontar os gastos xerados pola actividade teatral por un importe máximo de 300€ por grupo, debidamente xustificadas cas facturas correspondentes.

Admítense gastos de tipo: material de oficina, fotocopias, materiais de carpintería, material informático, aluguer de aparatos de megafonía, teas, disfraces, alimentos e bebidas para a recepción do grupo visitante e similares



### **Transporte**

O Concello porá a disposición dos grupos un servizo de transporte gratuito. A escenografía non poderá exceder dos 2,15 m. de largo. No caso de que sexa maior, o seu traslado será responsabilidade do grupo participante.



# BASES DA CONVOCATORIA DO PROGRAMA EDUCATIVO “XXXIV MOSTRA DE TEATRO ESCOLAR CURSO 2023–24” DA CONCELLARÍA DE EDUCACIÓN, EMPREGNO E RELACIÓNS INSTITUCIONAIS

A Concellería de Educación, Empregno e Relacións Institucionais dentro do Plan Coruña Educa 2024–2025 convoca a “XXXIV Mostra de Teatro Escolar” dirixido ao alumnado de Infantil, Primaria e Secundaria.

## 1.OBXECTO:

O programa está concibido como un intercambio de representacións entre os grupos de teatro escolares do Concello da Coruña. Cada grupo crea ou selecciona e ensaia unha obra de teatro para representala noutro centro educativo do Concello e recibe ao seu grupo de teatro, en **horario escolar ou extraescolar**.

## Finalidade:

Potenciar, promover e difundir a actividade teatral feita por escolares entre o alumnado dos centros educativos do concello, mediante representacións teatrais en diferentes escenarios e fomentar a convivencia entre os grupos participantes.

**Período de realización:** A Mostra realizarase entre o 10 de marzo e o 23 de maio de 2025, nas datas e horarios que acorden os centros participantes. E haberá una gala final o venres 6 de xuño de 2025.

## 2.REQUISITOS PARA PARTICIPAR

Destinatarios:

Poden participar os grupos de teatro escolar dos centros educativos do Concello da Coruña dos niveis de infantil, primaria e secundaria.

Os centros poderán inscribir ao seguinte número de grupos distribuídos por etapas educativas:

- Educación infantil e primaria: un máximo de tres grupos por centro.
- Educación secundaria: un máximo de dous grupos por centro.

No programa poderán participar un máximo de 30 grupos. A selección dos grupos participantes realizarase por rigorosa orde de entrada da solicitude por centro; de tal xeito que, se se superan as previsións, a prioridade establecerase por centros, é dicir, se un centro presenta varios grupos a prioridade será a participación do maior número de centros posibles fronte ao maior número de grupos por centro.



## Inscrición:

Para participar no programa cada centro educativo deberá cursar a solicitude de inscrición a través da ficha específica do programa na páxina web educativa do Concello da Coruña <https://www.coruna.gal/educacion/gl/programas-educativos/detalle-programa/xxxiv-mostra-de-teatro-escolar-2024-25/contenido/1453870292219>

**O prazo de inscrición será do 16 de setembro ao 16 de outubro de 2024.**

- Poderá prorrogarse o período de inscrición ata o **día 29 de novembro de 2024**, para facilitar a participación dos centros que teñan dificultades en consolidar os seus grupos de teatro.
- Abrirase un 2º período de inscrición, do **8 de xaneiro ao 28 de febreiro** de 2025, para que o centros e grupos **confirmen a súa participación**.

Unha vez formalizada a inscrición dos grupos participantes, a organización poñerase en contacto cas persoas responsables para coordinar o/os centro/s de intercambio, as datas das representacións e o transporte.

## 3. CONDICIÓNS DO PROGRAMA

a) Cada grupo representará a súa obra no seu centro e noutro centro da mesma etapa educativa e recibirá ao grupo de teatro dese centro, de xeito que será grupo anfitrión e grupo visitante.

b) As obras de teatro poderán ser representadas en **horario escolar ou extraescolar**

c) **As representacións da Mostra** realizaranse do **10 marzo ao 23 de maio de 2025**, nas datas e horarios que acorden os centros participantes.

d) As representacións teatrais da Mostra axustaranse, como mínimo e máximo, á seguinte duración:

- Educación infantil: entre 10 e 20 minutos.
- Educación primaria: entre 15 e 30 minutos.
- Educación secundaria: entre 30 e 60 minutos.

e) Obrigas dos grupos participantes:

Do grupo anfitrión:

- Garantir a presenza dunha persoa responsable durante a representación, que reciba e atenda ao grupo visitante.
- Contar cun espazo axeitado e os recursos necesarios para a representación da obra, que estará debidamente acondicionada o día de representación.
- O público asistente deberá estar formado por alumnado de idades similares e axeitadas á temática das obras
- Facilitar a convivencia entre os membros do grupo visitante e o grupo anfitrión.

#### Do grupo visitante:

- Acudir puntualmente á cita concertada.
- Respectar os tempos establecidos de chegada e da posta en escena.
- Representar a obra dentro do tempo acordado.

## 4. AXUDA ECONÓMICA

Cada grupo participante recibirá unha axuda económica para afrontar os gastos xerados pola actividade teatral por un importe máximo de 300€ por grupo.

Admítense gastos de tipo: material de oficina, fotocopias, materiais de carpintería, material informático, aluguer de aparatos de megafonía, teas, disfraces, alimentos e bebidas para a recepción do grupo visitante e similares.

#### Condicións para recibir a axuda:

- Realizar as representacións que correspondan por grupo, no propio centro e no centro acordado.
- Xustificar debidamente cas facturas correspondentes todos os gastos xerados pola realización da actividade e relacionados coa obra representada.
- As facturas deberán ter **data de emisión, como máximo, do día seguinte da última** das representacións (propia ou da doutro centro).
- Presentar toda a documentación requirida polo empresa adxudicataria (VitaEvents) **ata o 30 de maio de 2025** (solicitud de axuda e facturas).

## 5. TRANSPORTE:

O Concello porá a disposición dos grupos participantes un servizo de transporte gratuíto.

A escenografía non poderá exceder dos 2,15 m. de largo. No caso de que sexa maior, o seu traslado será responsabilidade do grupo participante.

## 6. GALA FINAL DA MOSTRA DE TEATRO ESCOLAR

O programa finalizará con unha Gala o venres 6 de xuño de 2025 no Forum Metropolitano (data por confirmar)

Todas as representacións serán valoradas por un xurado que elixirá a mellor representación en cada unha das categorías: infantil, primaria e secundaria.

#### **O xurado e os criterios de valoración:**

- O xurado estará composto por persoas relacionadas co mundo do teatro.
- Os criterios de valoración terán en conta: a dramatización, a orixinalidade do texto ou da súa adaptación, a escenografía, o vestiario, a calidade, corrección e fluidez lingüística e a coordinación do grupo.
- O xurado poderá propor mencións especiais.

#### **Premios**

Para cada unha das categorías deste concurso establécese como premio dun cheque por valor de 100€ para os 3 grupos gañadores.

As mencións especiais non terán premio económico.

## **DEREITOS DE DIVULGACIÓN E PROTECCIÓN DE DATOS**

Co propósito de acadar difusión e impacto en medios de comunicación, enviaranse notas de prensa e invitacións institucionais. Os proxenitores ou titores do alumnado participante no programa darán o seu consentimento ou rexeitarán por escrito que a imaxe dos seus fillos/as sexa reproducida nos devanditos medios.

Os datos persoais facilitados no formulario de inscrición, indispensables para a xestión do programa, incorporaranse a un ficheiro, no que o Concello da Coruña ten a condición de responsable, para os exclusivos efectos de xestionar adecuadamente o Programa municipal "XXXIV MOSTRA DE TEATRO ESCOLAR".

Os datos serán tratados coa finalidade de xestionar e tramitar a solicitude de inscrición regulado por estas bases. Non se comunicarán datos de carácter persoal a terceiros salvo que a cesión sexa lícita conforme ao establecido no Regulamento Europeo de Protección de datos e a normativa española vixente.

De conformidade co artigo 7 da Lei Orgánica 3/2018, do 5 de decembro, de protección de datos persoais e garantía dos dereitos dixitais, a autorización para o tratamento dos datos derivados deste concurso para os participantes menores de 14 anos, deberá vir referendado polo titular da patria potestade.

## **ACEPTACIÓN DAS BASES**

A participación na XXXIV MOSTRA DE TEATRO ESCOLAR implica o coñecemento e a aceptación destas bases.

Para calquera aclaración poden poñerse en contacto co Servizo Municipal de Educación do Concello de A Coruña, no teléfono 981 184 200 ext.: 10259 ou a través do correo electrónico [educacion@coruna.gal](mailto:educacion@coruna.gal)

# CONTACTO

“ ORGANIZA: Servicio  
Municipal de Educación

981 184 200 ext. 10259  
educacion@coruna.gal”

“ COORDINA: VitaEvents

681 01 72 99  
galicia@vitaevents.es”

